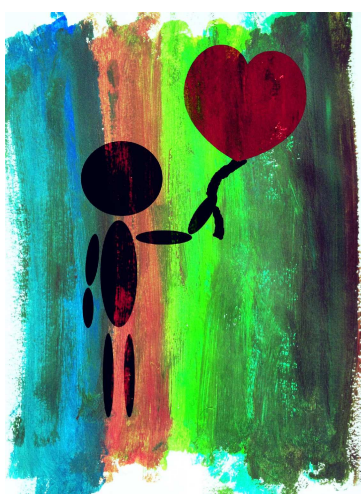


## Med vilken energi driver du ditt ledarskap?

Den energi du har som ledare när du driver på utveckling och förändring i det sammanhang du verkar, har en direkt effekt på verksamhetens resultat.



### Utveckla ditt ledarskap med en tydlig och kraftfull modell

Med vår grundläggande ledarskapsutbildning får du dels en teoretisk grund i positiv psykologi, affektiv neurovetenskap och modern utvecklingspsykologi och dessutom en praktisk förståelsehorisont för att utveckla ditt ledarskap och skapa långsiktigt hållbara resultat.

Med praktiska övningar och interaktiva metoder där web-baserade inslag förekommer, kommer du att få feedback och spegling på ditt sätt att navigera i samspel med andra.

Du ges också möjlighet att arbeta med konkreta modellscener ur vardagen och färdighetsträna situationer i skarpt läge för att växla upp din emotionella och mentala mognad på ett sätt som gör dig redo att möta nya utmaningar.

## Energi Drivande Ledarskap<sup>®</sup>

### Kalibrera din inre kompass

Genom att fördjupa din förståelse av- och i praktisk vardag använda din energi som kompassnål när du navigerar, formas grundläggande förutsättningar att leda och driva din egen- och andras personliga utveckling naturligt i vardagen.

Med ökad kunskap om din emotionella stil och ökad insikt om ditt sätt att tänka och agera som ledare, når du också större framgång i situationer med makt, inflytande och påverkan.

### Kursledare



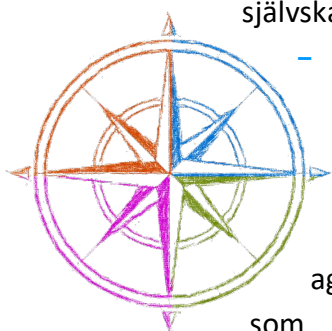
**Alexander Lundberg**, leg. Psykolog, leg. Psykoterapeut, handledare, lärare och forskare med mångårig erfarenhet som organisationskonsult, coach och utbildare. Upphovsman till Relational Management (RM) i Sverige och författare till ett flertal böcker om ledarskap och arbetsmiljöutveckling.



**Pär Burefjord**, kandiderar som licensierad RM-konsult, ledarskap- och organisationskonsult. Vid sidan om att vara en uppskattad pedagog, är Pär en sann entreprenör med över 15 års erfarenhet som senior chef i globala och komplexa sammanhang med basen i framför allt Europa, Asien och USA.

## Självskattning

Inför utbildningen gör du ett självskattningsinstrument – **RMQ**



– **emotional style navigator®** – ett

instrument som ger dig insikt om hur du vanligtvis tänker och agerar i olika situationer som ledare. Det handlar exempelvis om vilka intryck du gör på andra och ditt sätt att prioritera och fatta mer eller mindre viktiga beslut.

## Mål och syfte

- Att växa i ditt personliga ledarskap,
- Att träna din tydlighet i sättet att kommunicera,
- Att öka din förmåga att fatta mogna beslut i pressade lägen som ledare,
- Att hantera situationer med påverkan, inflytande och makt där kraven är både tuffa och ibland oförenliga,
- Att tillämpa ett coachande förhållningssätt i konflikter,
- Att kalibrera din inre- och yttre kompass när du leder dig själv och andra.

## Praktiskt

Det här är en grundläggande utbildning för dig som ledare och kräver inga särskilda förkunskaper. Har du möjlighet att sova kvar, så rekommenderar vi varmt att du gör det då utbildningen är förlagd på en konferensanläggning där oftast möjlighet till logi erbjuds.

Utbildningen är upplevelsebaserad och varvar teori, kreativa och aktionsorienterade rollspel, självskattningar, inspelade moment och konkreta övningar.

Du kommer inte bli utsatt för obehagliga överraskningar eller "experiment". Du gör inte avkall på din integritet utan sätter egna gränser för hur du vill utvecklas.



För aktuella datum, se hemsidan [www.relationalmanagement.se](http://www.relationalmanagement.se)

## ANMÄLAN

Anmälan sker till: [info@psycons.se](mailto:info@psycons.se)

## PRIS

14,900 SEK exklusive logi. I priset ingår omfattande kursmaterial, dokumentation och förarbete.

## UPPLÄGG

### Dag 1

- Energidrivande modell, teoretisk grund.
- Genomgång av ditt förarbete, din självskattning; Emotional Style Navigator®.
- Kalibrera din inre kompass och introduktion av den yttre kompassen.

### Dag 2

- Färdighetsträning, rollspel och inspelade övningar kring makt, inflytande & påverkan. Praktisk tillämpning av din kalibrerade kompass.
- Hur du som ledare kan bli tydligare i ditt sätt att leda. Vilket avtryck och intryck gör du som ledare på andra? På verksamheten? Hur kan du utvecklas? Hur leder du förändring med empati och positiv psykologi som grund?

### Dag 3

- Hur du som ledare kan hjälpa andra att dels förstå- och dels tydliggöra sig själva inför dig med aktivt lyssnande.
- Om energidrivande team.
- Hur du som ledare vidmakthåller din utveckling efter utbildningen.